



Nous vous proposons :

« Madame de Sévigné »
au musée Carnavalet.

Mardi 26 Mai 2026

Visite guidée avec Virginie Descotte

Rendez-vous à 13h00 précises

Cour du musée

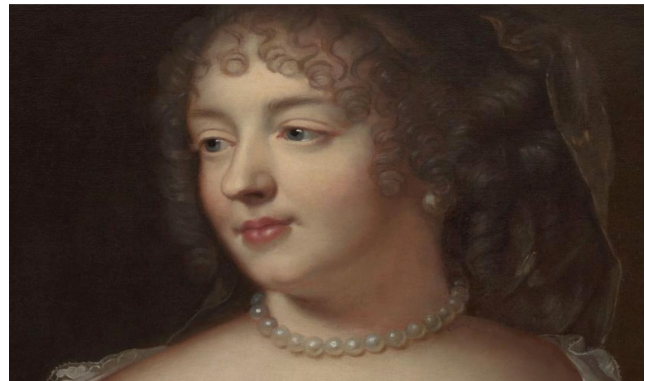
23, rue Madame de Sévigné Paris 3e

Madame de Sévigné Lettres parisiennes

Marie de Rabutin-Chantal naît à Paris, place Royale (actuelle place des Vosges) le 5 février 1626. Issue d'une famille d'ancienne noblesse bourguignonne par son père, elle est élevée à Paris par ses grands-parents maternels, les Coulanges, qui lui assurent une excellente éducation, rare pour une jeune fille. En 1644, elle épouse Henri de Sévigné, gentilhomme breton, dont elle aura deux enfants : Françoise-Marguerite et Charles. La mort de son mari, tué en duel en 1651, la laisse veuve à vingt-cinq ans.

Vivant entre le quartier du Marais à Paris et ses terres des Rochers en Bretagne, Madame de Sévigné participe aux cercles lettrés les plus raffinés de la capitale, dont ceux de la marquise de Rambouillet et de Mademoiselle de Scudéry.

La majeure partie de la correspondance conservée de Madame de Sévigné est constituée des lettres envoyées à sa fille, mariée en 1669 au comte de Grignan et partie vivre en Provence.



Claude Lefèvre, Marie de Rabutin-Chantal,

Au sein de l'hôtel Carnavalet où vécut la célèbre Parisienne de 1677 à sa mort en 1696, cette exposition revient sur la vie de Madame de Sévigné à Paris, à un moment où la ville connaît d'importantes transformations.

Prise de photos pendant la sortie pour notre site internet. Si vous êtes opposé à figurer sur une de ces photos, nous vous invitons à le signaler à un organisateur ou par courriel.

Faites votre réservation par voie postale ou par courriel:

lesateliersduvaldebievre@laposte.net puis,

➡ PAYEMENT DE 18€, SEULEMENT APRES VALIDATION ➡